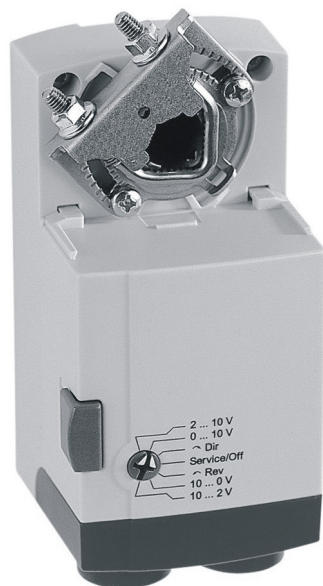


## SmartAct

## N05010, N10010

### SIŁOWNIKI PRZEPUSTNIC 5/10 Nm Z REGULACJĄ CIĄGLĄ, TRZYPUNKTOWĄ LUB ON/OFF

KARTA KATALOGOWA



## OPIS

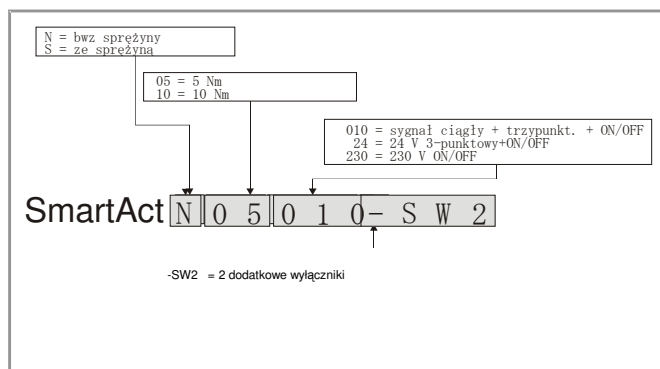
Siłowniki przepustnic z sygnałem sterującym ciągłym, przeznaczone są do współpracy z:

- przepustnicami powietrza,
- urządzeniami VAV,
- małymi centralami,
- klapami wentylacyjnymi,
- żaluzjami

o powierzchniach do 1 m<sup>2</sup> (5 Nm) lub 2 m<sup>2</sup> (10 Nm).

## DANE TECHNICZNE

<b>Zasilanie</b>	24 Vac ±20%, 50/60 Hz; 24 Vdc -10...+20%
<b>Napięcie nominalne</b>	24 Vac, 50/60 Hz; 24 Vdc
<b>Wszystkie wartości podane poniżej dotyczą napięcia zgodnego z nominalnym.</b>	
<b>Pobór mocy</b>	
N05010	5 VA / 2 W
N10010	5 VA / 2 W
<b>Sygnał sterujący</b>	
ciągły	0..10V
trypunkt./on-off	24 Vac/dc
<b>Warunki otoczenia</b>	
w czasie pracy	-20...+60 °C
w czasie składowania	-30...+80 °C
wilgotność względna	5...95%, bez kondensacji
<b>Bezpieczeństwo</b>	
obudowa	IP54
stopień bezpieczeństwa	II wg EN 60730-1
kategoria przepięciowa	II
<b>Czas życia</b>	
pełen przebieg	60000
przebieg przestawienia	1.5 milionów
<b>Montaż</b>	
z okrągłym trzonem	8...16 mm
z kwadratowym trzonem	6...13 mm; co 45°
długość trzonu	min. 41 mm
<b>Dodatkowe wyłączniki (jeżeli zamontowane)</b>	
znamionowo	5 A (rezystanc.) / 3 A (indukc.)
ustawienia	5° / 85°
<b>Siła</b>	5 / 10 Nm
<b>Czas przebiegu</b>	
r.ciągła (dc / 50/60 Hz ac)	90 sek
trypunkt.(dc / 60 Hz ac)	90 sek
trypunkt.(50 Hz ac)	110 sek
<b>Obrót</b>	95° ± 3°
<b>Wymiary</b>	patrz str. 2
<b>Waga (bez kabli)</b>	450 g
<b>Głośność</b>	35 dB(A) max. z odległości 1 m

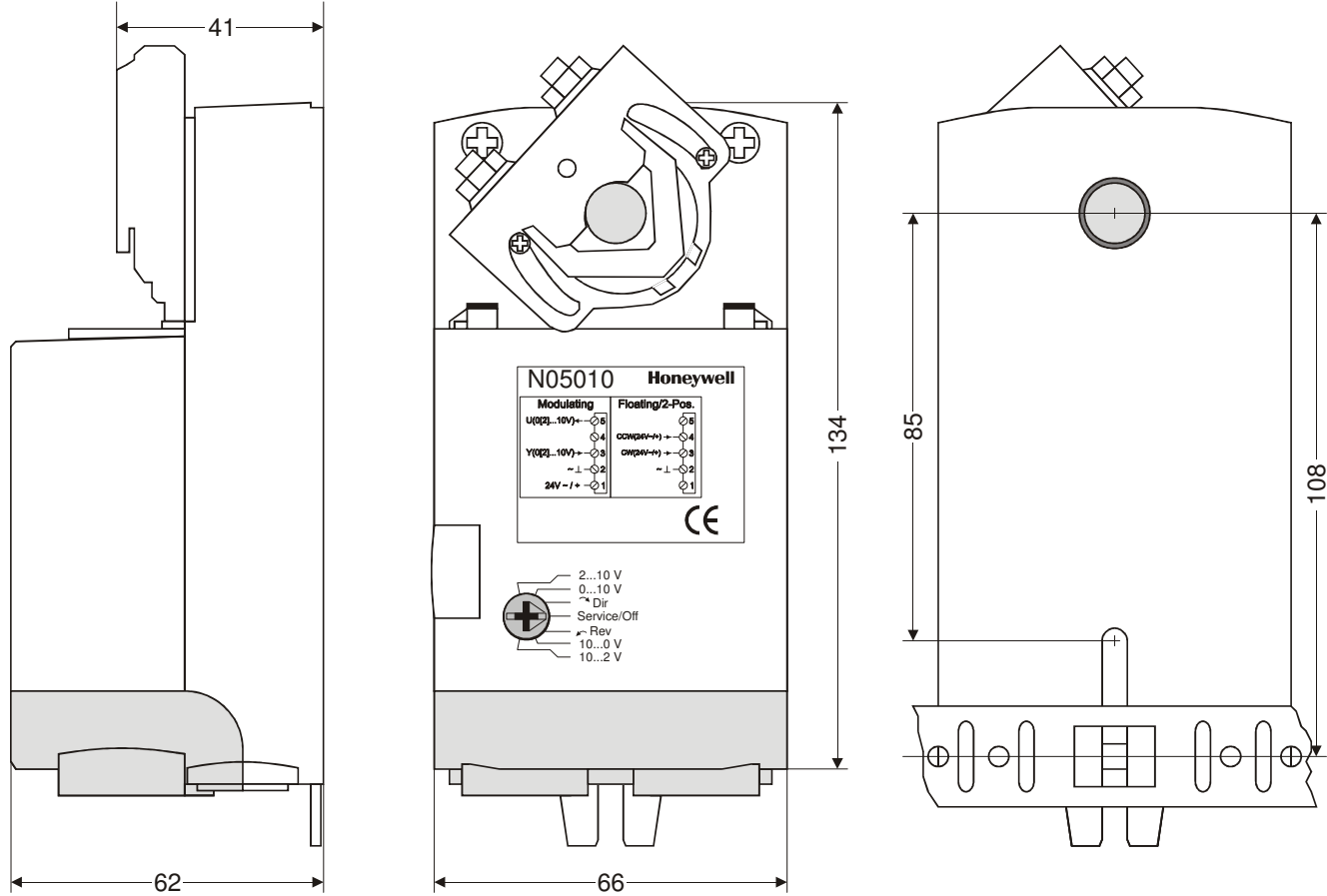


Rys. 1. System oznaczania siłowników

TYPY

oznaczenie	zasilanie	dodatk. wyłącz.	siła
N05010	24 Vac /dc	--	5 Nm
N05010-SW2		2	
N10010		--	10 Nm
N10010-SW2		2	

WYMIARY:

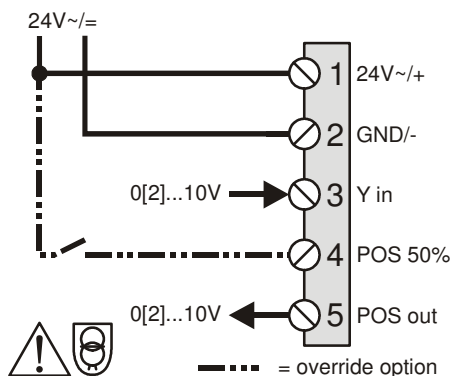


Rys. 2. Wymiary

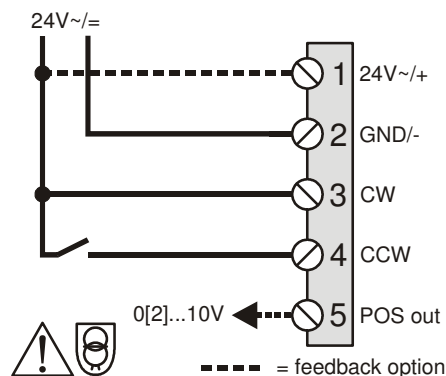
## PODŁĄCZENIA ELEKTRYCZNE

Modulating: 0[2]...10V, 10...0[2]V

2-Position: Dir ↻

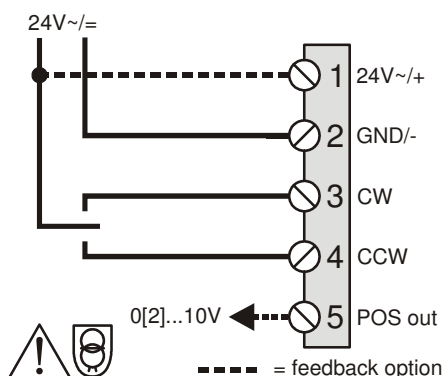


Rys. 3. N05010/N10010 (reg. ciągła)

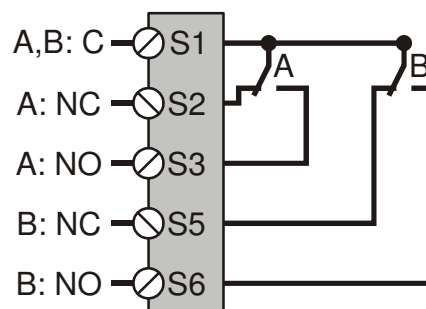


Rys. 5. N05010/N10010 (ON/OFF)

Floating: Dir ↻



Rys. 4. N05010/N10010 (reg. 3-punktowa)

END SWITCHES  
(max. 230 V, 5 A)

Rys. 6. Wyłączniki dodatkowe (Nxx-SW2)

**Uwaga:** Wewnętrzne wyłączniki muszą być podłączone do tego samego źródła zasilania.

za- cisk	regulacja		
	ciągła	3-punktowa	On/Off
1	24 V ~/+ (zasilanie)	nieużywane <b>lub</b> (ze sprzężeniem) 24 V ~/+ (zasilanie)	nieużywane <b>lub</b> (ze sprzężeniem) 24 V ~/+ (zasilanie)
2	wspólny ~/-	wspólny ~/-	wspólny ~/-
3	0[2]...10 V (regulacja)	24 V ~/+ (regulacja)	24 V ~/+ (regulacja)
4	24 V ~/+ (nadpisanie)	24 V ~/+ (regulacja)	24 V ~/+ (regulacja)
5	0[2]...10 V (sprzężenie)	nieużywane <b>lub</b> (ze sprzężeniem) 0...10 V	nieużywane <b>lub</b> (ze sprzężeniem) 0...10 V

**Uwaga:** Wszystkie kable podłączone do tych zacisków muszą być wyposażone w układ gaszenia.

**Uwaga:** Dodatkowe informacje montażowe i uruchomieniowe znajdują się w karcie: EN0B-0478 0905.

# Honeywell

### Honeywell Sp. z o.o.

ul. Domaniewska 41 (Budynek Mars)

02-672 WARSZAWA

Tel. (48)(22) 606 09 00

Fax (48)(22) 606 09 01

<http://www.honeywell.com.pl><http://www.europe.hbc.honeywell.com>

Biuro Regionalne w Gdańsku

ul. Piecowska 27

80-288 Gdańsk

Tel./fax (58) 345 77 72

Zastrzegamy sobie prawo wprowadzania zmian bez powiadomienia

Fabryka posiada certyfikat

**DIN EN**  
**ISO 9001**

PL0B1-0478 0905